



**PLAN DES CONTRAINTES**

**7.2**

- ▶ Prescription de la révision du Plan Local d'Urbanisme le 23 avril 2015
- ▶ Arrêt du projet le 19 février 2019
- ▶ Dossier soumis à enquête publique du
- ▶ Révision du Plan Local d'Urbanisme approuvée le

ECHELLE :

**1/10000**

Préfecture d'Eure-et-Loir  
Direction Départementale des  
Territoires d'Eure-et-Loir

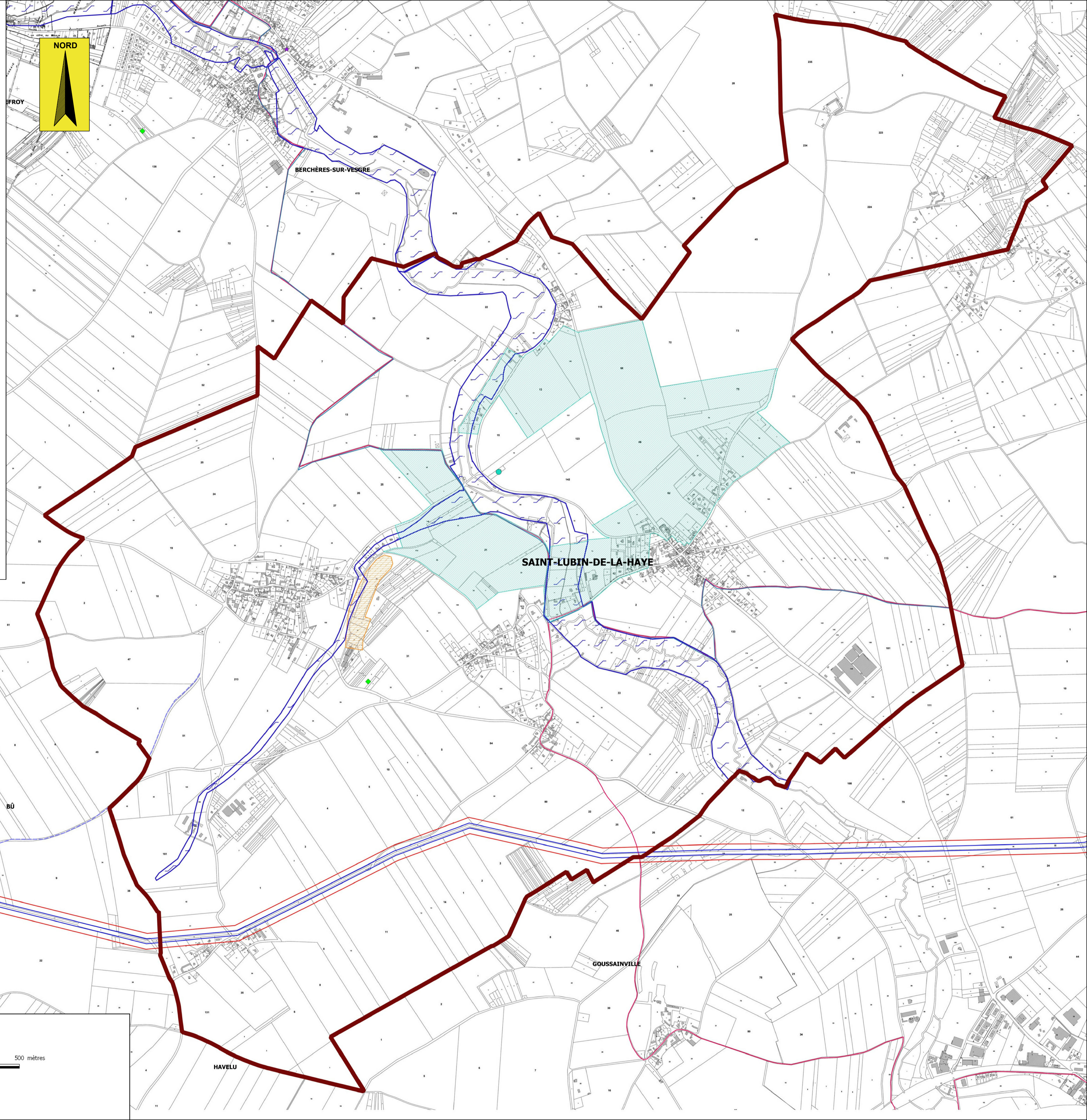
Vu pour être annexé à la  
délibération du conseil municipal du  
19 février 2019  
arrêtant la révision  
du plan local d'urbanisme  
de la commune de  
Saint-Lubin-de-la-Haye  
Le Maire,

PHASE :

**Arrêt**

**en perspective**  
urbanisme & aménagement

2 rue des Côtes - 28000 Chartres ■ TEL : 02 37 30 26 75 ■ courriel : agence@enperspective-urba.com



Périmètres de protection des points de prélèvement pour l'AEP  
(Alimentation en eau potable)

- Protection Eloignée
- Points de prélèvement AEP (alimentation en eau potable)
- Zone Inondable
- PT3 : Contrainte attachée aux réseaux de télécommunication

Aqueduc de l'Avre

- Aqueduc de l'Avre : Zone de protection rapprochée
- Aqueduc de l'Avre : Zone de protection éloignée

Cavités :

- carrière
- Itinéraire PDIPR : Plan départemental des itinéraires de promenade et de randonnée

Chemins de randonnée

- Pédestre
- NATURA 2000 SIC : Sites d'Intérêt Communautaire

0 250 500 mètres